



**КОМИТЕТ ИМУЩЕСТВЕННЫХ ОТНОШЕНИЙ
АДМИНИСТРАЦИИ ПЕРМСКОГО МУНИЦИПАЛЬНОГО ОКРУГА**

РЕШЕНИЕ

о размещении объектов № 161

Пермский край
Пермский муниципальный округ

27.01.2025

Комитет имущественных отношений администрации Пермского муниципального округа разрешает Публичному акционерному обществу «Россети Урал» (ИНН 6671163413, ОГРН 1056604000970, почтовый адрес: 620026, г. Екатеринбург, ул. Мамина Сибиряка, д. 140)

размещение объекта: «Строительство ВЛ 0,4 кВ с установкой ПУ для электроснабжения села Курашим (4500100942) (Жебелева О.Н.)»

на землях муниципальной собственности.

на срок бессрочно

Местоположение: Пермский край, Пермский муниципальный округ, с. Курашим, ул. Весенняя


Приложение: схема предполагаемых к использованию земель или земельных участков.

Особые условия использования:

1) При установке опор электросетевого хозяйства учесть параметры ширины проезда улично-дорожной сети, во избежание сужения полосы отвода дороги. Установить опоры на расстоянии не более 2 метров от границ земельного участка.

2) При условии получения разрешения на производство земляных работ.

Заместитель председателя комитета


(подпись, печать)


М.В. Королева

Схема предполагаемых к использованию земель или части земельного участка

Объект: "Строительство ВЛ 0,4 кВ с установкой ПУ для электроснабжения села Курашим (4500100942) (Жебелева О.Н.)"

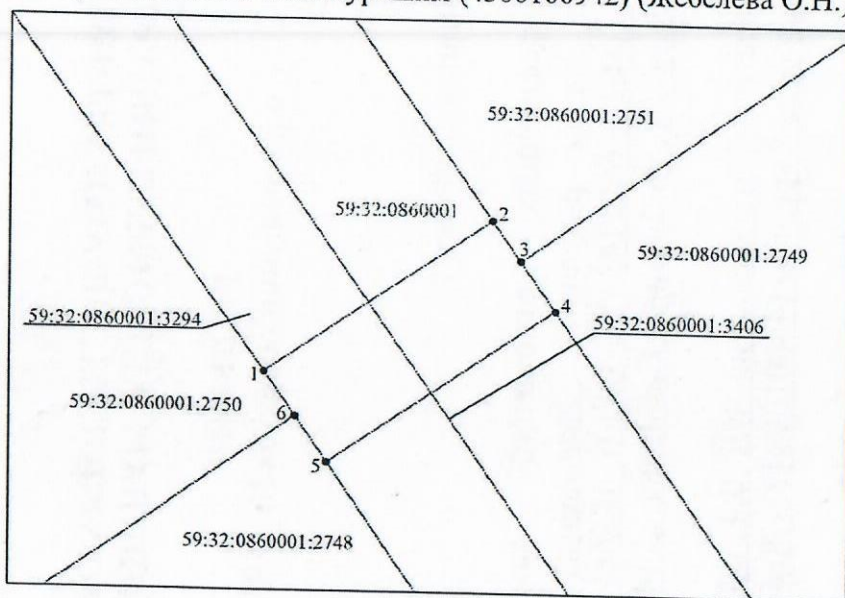
Местоположение: Пермский край, Пермский муниципальный округ, с. Курашим, ул. Весенняя

Площадь земель или части земельного участка, кв. м.: 160

Категория земель: Земли населенных пунктов

Вид разрешенного использования земельного участка:

Цель использования: Под объекты инженерного оборудования электроснабжения (Строительство ВЛ 0,4 кВ с установкой ПУ для электроснабжения села Курашим (4500100942) (Жебелева О.Н.))



1:500

Условные обозначения:

- предполагаемые к использованию земли;
- существующая часть границы, имеющиеся в ЕГРН сведения о которой достаточны для определения ее местоположения;
- граница кадастрового квартала;
- 1 - характерная точка границы испрашиваемого земельного участка;
- границы зон, с особыми условиями использования территории внесенные в ЕГРН;

Описание границ смежных землепользователей:

- от точки 1 до точки 2 по территории земельного участка с кадастровым номером 59:32:0860001:3294;
- от точки 2 до точки 3 по границе земельного участка с кадастровым номером 59:32:0860001:2751;
- от точки 3 до точки 4 по границе земельного участка с кадастровым номером 59:32:0860001:2749;
- от точки 4 до точки 5 по территории земельного участка с кадастровым номером 59:32:0860001:3294;
- от точки 5 до точки 6 по границе земельного участка с кадастровым номером 59:32:0860001:2748;
- от точки 6 до точки 1 по границе земельного участка с кадастровым номером 59:32:0860001:2750

Каталог координат характерных точек		
Обозначение характерных точек границ	Координаты МСК-59, Зона 2, м.	
	X	Y
1	479191,63	2253346,89
2	479202,84	2253363,46
3	479199,91	2253365,52
4	479196,30	2253368,07
5	479185,09	2253351,50
6	479188,40	2253349,17
1	479191,63	2253346,89

Заявитель: _____

Жебелева О.Н.